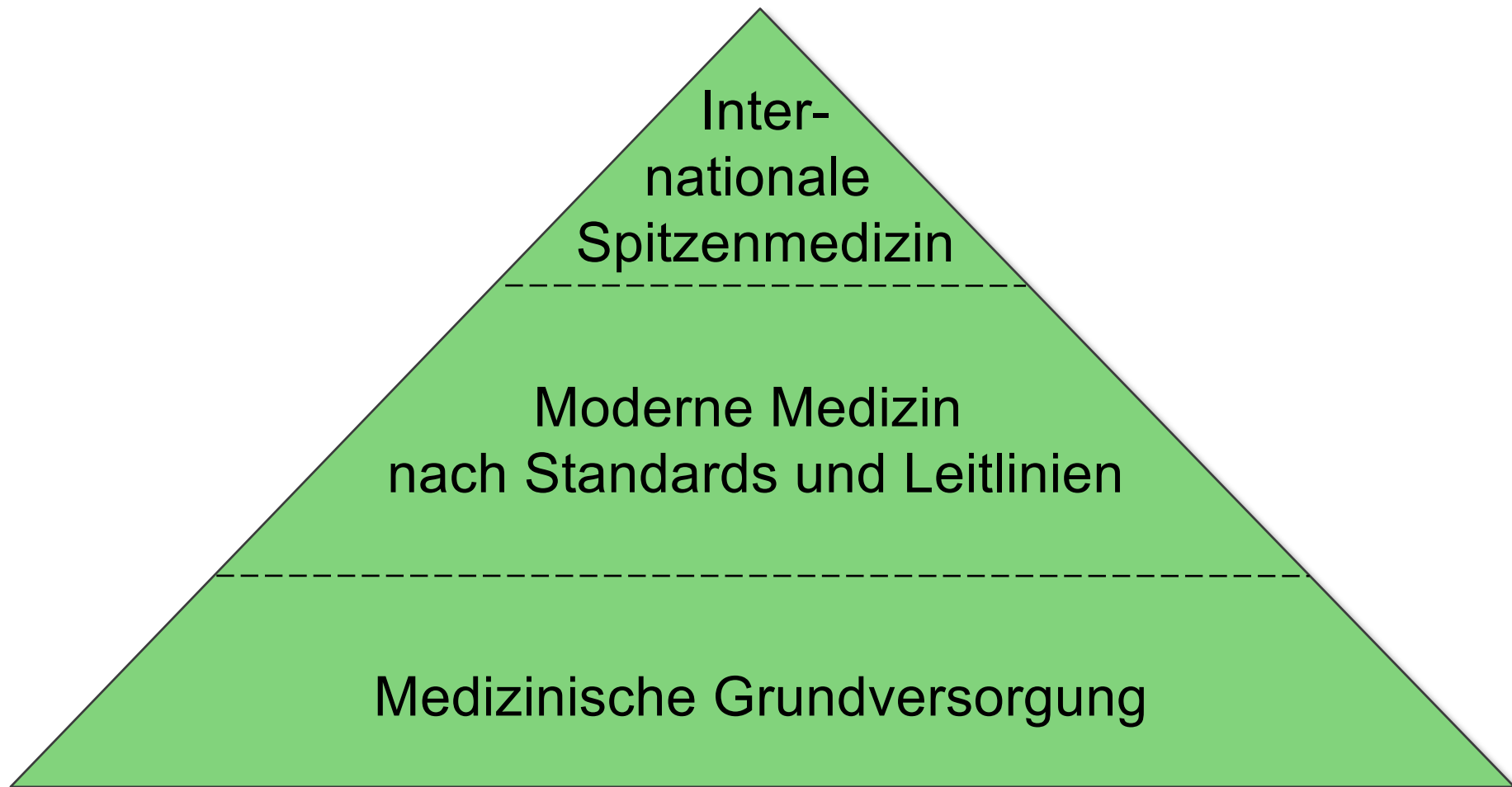


# Neurozentrum Inselspital



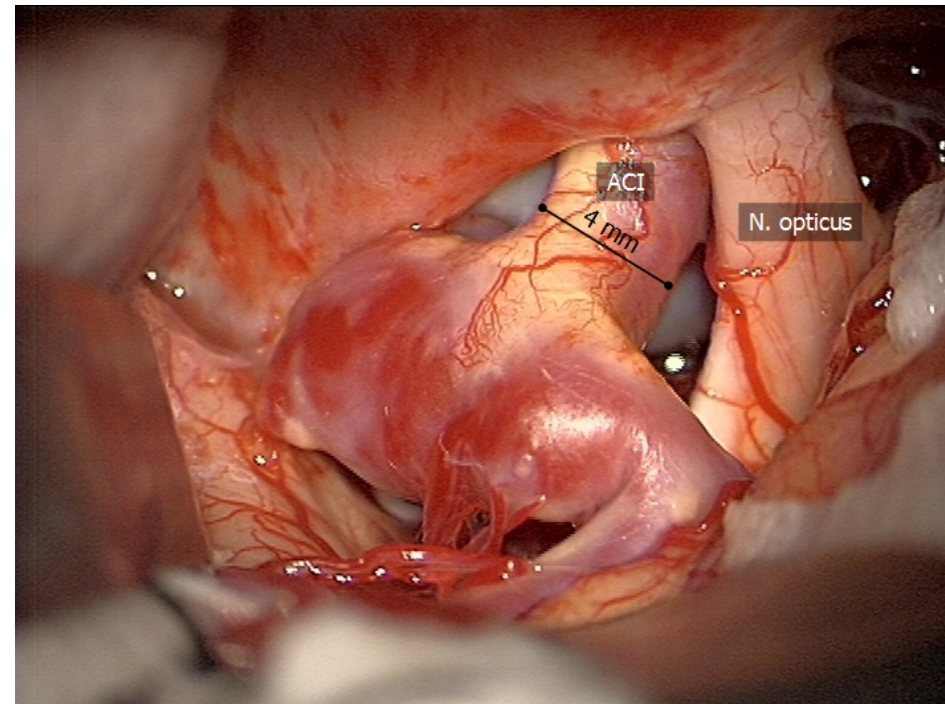
## Auftrag: Beste Behandlung



# Neurochirurgie

Operative Behandlung von Erkrankungen des Gehirns, des Rückenmarkes und der Wirbelsäule

- Gefässerkrankungen (CH: Top 1)

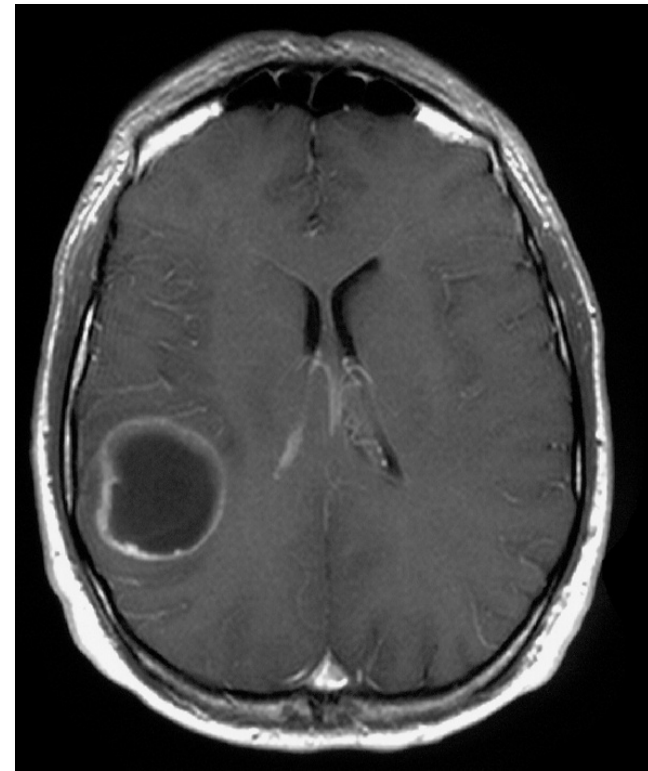


# Neurochirurgie

---

Operative Behandlung von Erkrankungen des Gehirns, des Rückenmarkes und der Wirbelsäule

- Gefässerkrankungen
- gutartige und bösartige Hirntumore (CH 1.)



# Neurochirurgie

---

Operative Behandlung von Erkrankungen des Gehirns, des Rückenmarkes und der Wirbelsäule

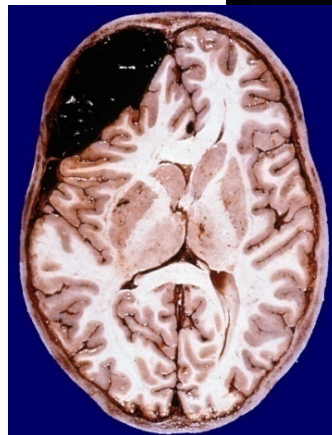
- Gefässerkrankungen
- gutartige und bösartige Hirntumore
- Bandscheibenvorfälle, Stenosen



# Neurochirurgie

Operative Behandlung von Erkrankungen des Gehirns, des Rückenmarkes und der Wirbelsäule

- Gefässerkrankungen
- gutartige und bösartige Hirntumore
- Bandscheibenvorfälle, Stenosen
- Schädel-Hirn-Traumen

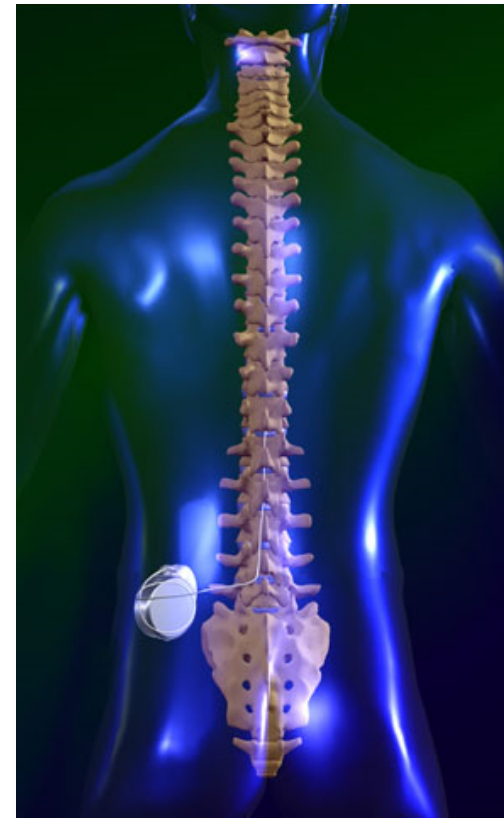


# Neurochirurgie

---

Operative Behandlung von Erkrankungen des Gehirns, des Rückenmarkes und der Wirbelsäule

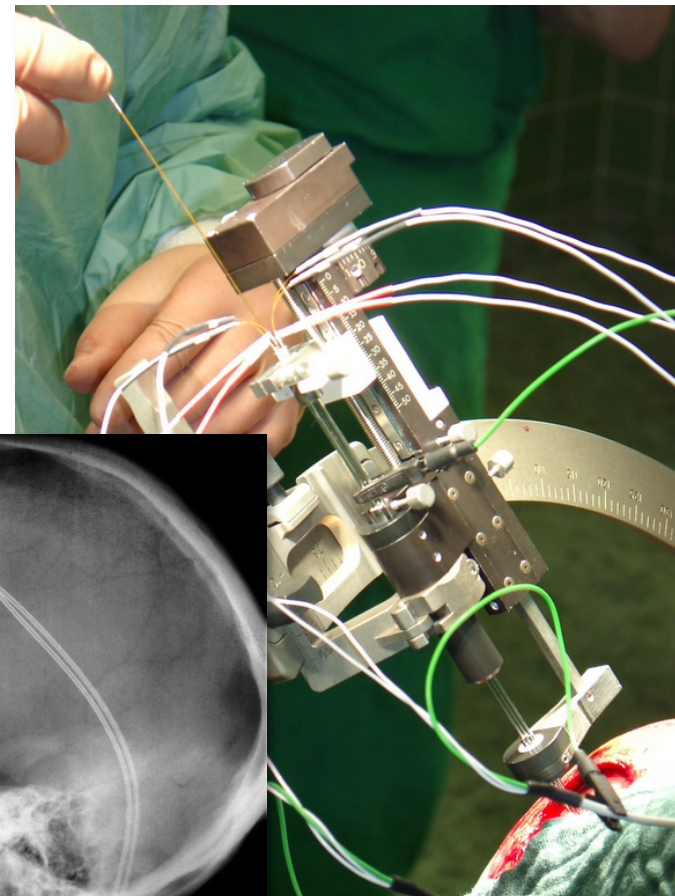
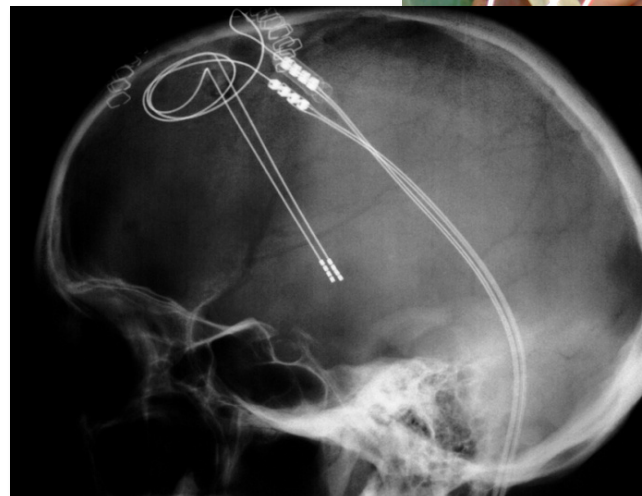
- Gefässerkrankungen
- gutartige und bösartige Hirntumore
- Bandscheibenvorfälle, Stenosen
- Schädel-Hirn-Traumen
- Wirbelsäulenverletzungen
- Schmerz, Spastik und Epilepsie



# Neurochirurgie

Operative Behandlung von Erkrankungen des Gehirns, des Rückenmarkes und der Wirbelsäule

- Gefässerkrankungen
- gutartige und bösartige Hirntumore
- Bandscheibenvorfälle, Stenosen
- Schädel-Hirn-Traumen
- Wirbelsäulenverletzungen
- Schmerz, Spastik und Epilepsie
- tiefe Hirnstimulation (CH 1.)



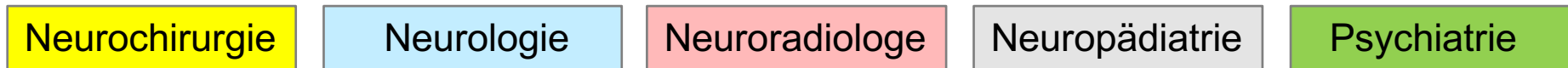


# Das Einzelfach aus der Sicht der Neuromedizin



# Warum Neurozentrum?

- starke Spezialisierung der Fächer

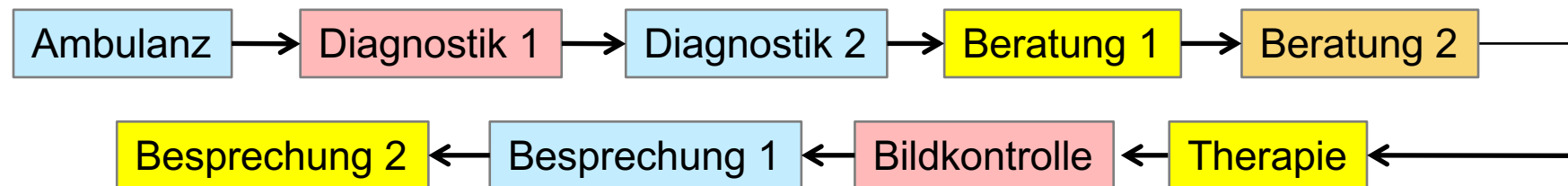


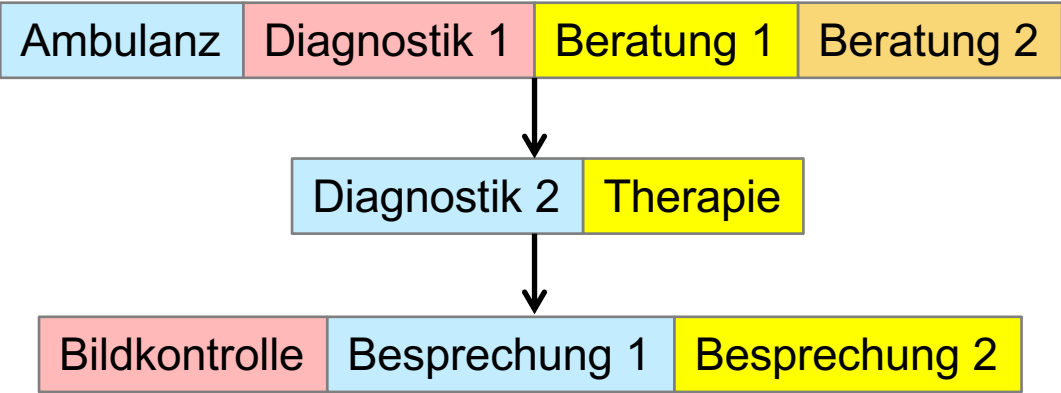
- starke Spezialisierung innerhalb der Fächer



- Neurochirurgie: >5 spezielle Teilgebiete
- Neuroradiologie: >3 spezielle Teilgebiete
- Neurologie: >8 spezielle Teilgebiete
- Psychiatrie >5 spezielle Teilgebiete

- hoher Anteil an interdisziplinären Behandlungen





## Zukunft Neuromedizin

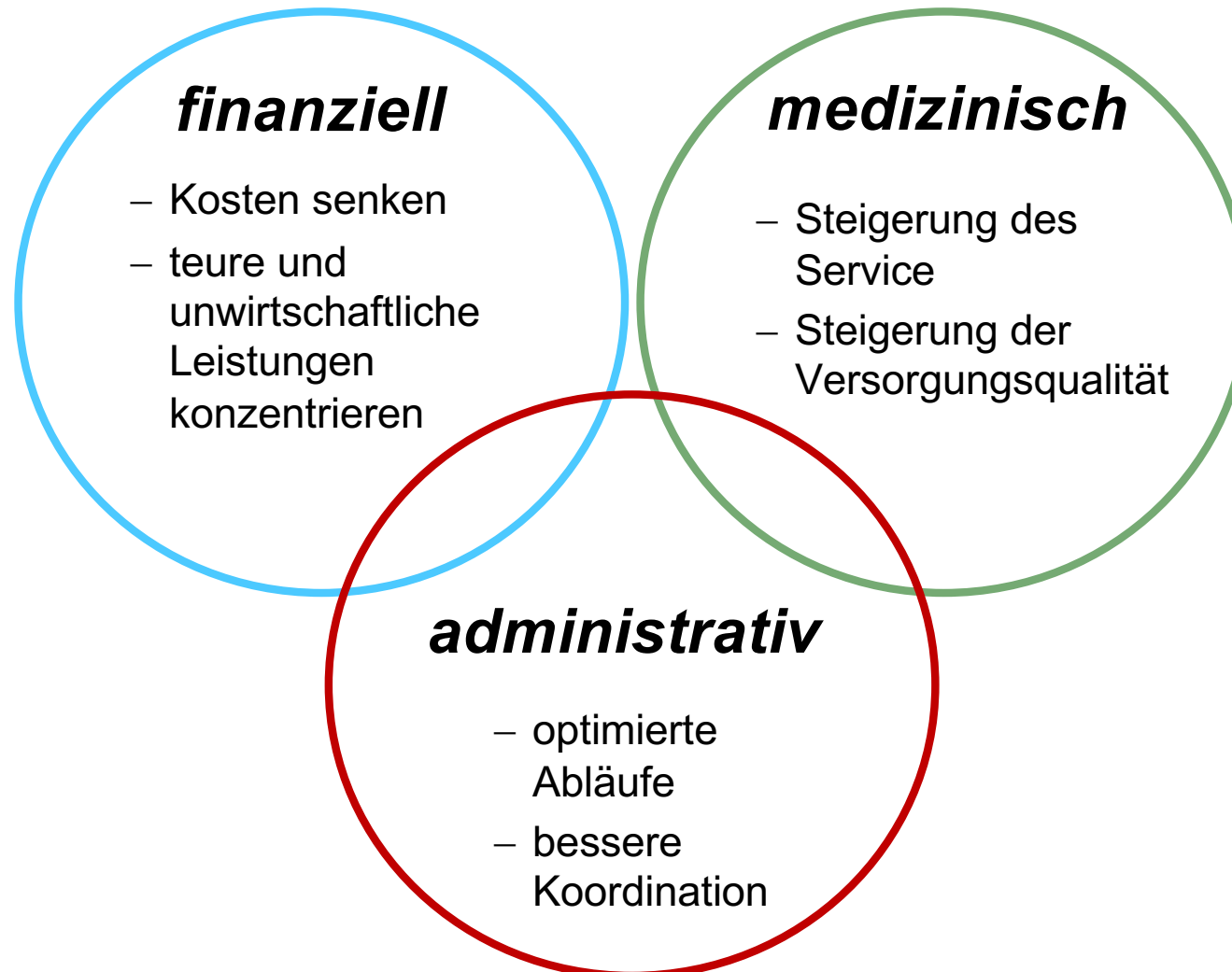
- 2009 Konzept Neurozentrum
- 2010 Vision und Ziele
- 2011 Planung der stationären Kapazitätserweiterung
- 2012 Planung des ambulanten Neurozentrums
- 2012 Geschäftsordnung des Neurozentrums
- 2012 Symposium zur Gründung des Neurozentrums
- 2013 Status: Funktionelles Neurozentrum

## Zukunft Neuromedizin

- 2009 Konzept Neurozentrum
- 2010 Vision und Ziele
- 2011 Planung der stationären Kapazitätserweiterung
- 2012 Planung des ambulanten Neurozentrums
- 2012 Geschäftsordnung des Neurozentrums
- 2012 Symposium zur Gründung des Neurozentrums
- 2013 Status: Funktionelles Neurozentrum
- 2013 Bau Stroke Unit, Umbau der Stationen, Bau ANZ
- 2014 Umbau Direktionsbereich und Forschungsräume
- 2015 Strukturelle Integration abgeschlossen

# Erwünschte Nebenwirkungen

---



# Zahlen

## Neurochirurgie

Betten: 50  
Mitarbeiter: 102  
Ertrag: 50 Mio  
Austritte: 2172  
Ambulant: 6432

## Neurologie

Betten: 67  
Mitarbeiter: 254  
Ertrag: 57 Mio  
Austritte: 1890  
Ambulant: 14'524

## Neuroradiologie

Mitarbeiter: 68  
Ertrag: 29 Mio  
Stationär: 12'900 Unters.  
Ambulant: 17'000 Unters.

## Neuropädiatrie

Betten: integriert in KKL  
Mitarbeiter: 16  
Ertrag: integriert in KKL  
Stationär: 1636  
Ambulant: 5289

## Psychiatrie

Betten: 237  
Mitarbeiter: 434  
Ertrag: 67 Mio  
Austritte: 2998  
Ambulant: 6901

# Wo haben wir Potenzial-Psychiatrie/UPD I *Kontext*

- Trennung stationärer Akut- und Langzeitbehandlung
  - Kurze stationäre Aufenthalte in Kliniken mit Spitalstandard
  - Langzeitbetreuung in Pflegeheimen
- Rechtssicherheit des Spitals
  - Umfassende Abklärungen
- Demographie
  - Multimorbidität
- Somatische Komplikationen
  - (Selbst-)Verletzungen, Substanzmissbrauch, Fehlernährung und Lebensstil
- Politische und fachliche Vorgabe
  - Annäherung der Psychiatrie an die Somatik



# Wo haben wir Potenzial-Psychiatrie/UPD II *Strategie*

- Akutpsychiatrie

- Neubau Inselareal

- kurze Wege für Diagnostik und Fachkonsilien
    - Ausbau und Optimierung der interdisziplinären Prozesse in Notfall und Neurozentrum
    - (reziprok) qualitative Verbesserung Konsiliardienst
  - -> Kosteneffizienz, Sicherheit, Nutzerzufriedenheit

- Langzeitpflege und Rehabilitation

- Neuordnung auf dem Waldau-Areal und in den Wohnquartieren

- Verschiedene Wohnformen
    - Arbeitsrehabilitation
    - Tagesstruktur und soziale Eingliederung

# Unser Ziel für die Neuromedizin



# Neuromedizin mit Prof. Werner Strik

